



4.2

DHF 系列

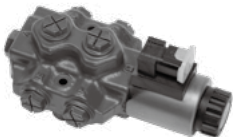
换向阀

DHF:

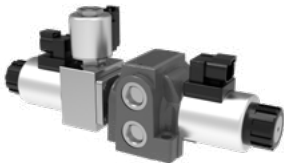
| | | | | | | | | |
|--------------|-----|-----|-----|-----|-----|-----|-----|-----|
| 通 径 | 04 | 04A | 06 | 14 | 20 | 45 | 05 | 05A |
| 额定压力 (bar) | 350 | 210 | 315 | 315 | 315 | 350 | 315 | 210 |
| 额定流量 (L/min) | 25 | 25 | 60 | 140 | 200 | 450 | 35 | 50 |

优 势:

- 两位六通、三位四通、等
- 多种控制方式可选



DHF06



DHF05A



DHF04A



DHF20



DHF45

目 录

| | 页 码 |
|-------------|-------|
| 特点 | 03 |
| 剖面图 | 04-05 |
| 技术参数 | 06 |
| 订货型号 | 07-09 |
| DHF04 外形尺寸 | 10 |
| DHF04A 外形尺寸 | 11 |
| DHF06 外形尺寸 | 12 |
| DHF14 外形尺寸 | 13 |
| DHF20 外形尺寸 | 14 |
| DHF45 外形尺寸 | 15 |
| DHF05 外形尺寸 | 16 |
| DHF05A 外形尺寸 | 17 |

特点

1. 系统:

- 电磁驱动、直动阀芯式方向阀
- 电磁驱动线圈，线圈由环形螺母固定，易于拆卸
- 液压先导、电开关

2. 结构:

- 两位六通 (DHF04、DHF06、DHF14、DHF20、DHF45)
- 两位四通 (DHF04A)
- 三位四通 (DHF05、DHF05A)

3. 应用:



挖掘机



伸缩臂叉车



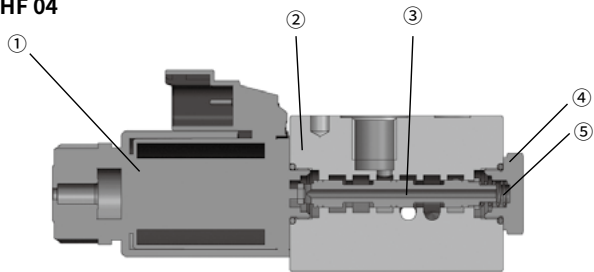
高空作业车



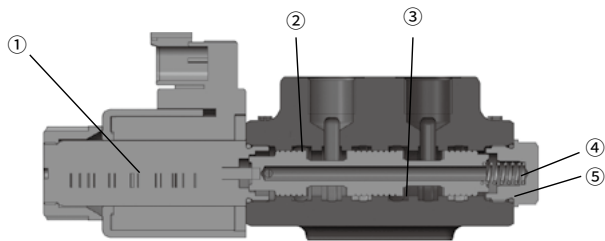
履带式起重机

剖面图

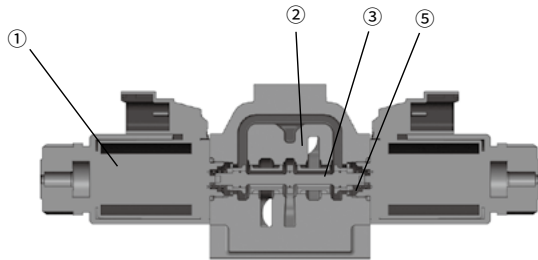
· DHF 04



· DHF 06/14

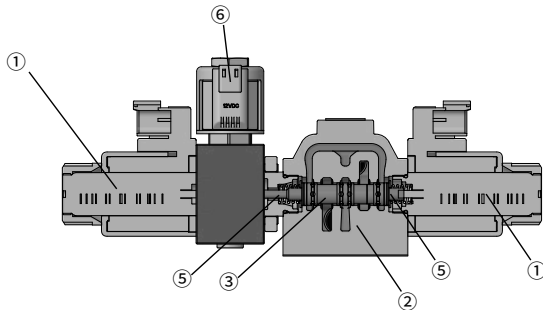


· DHF 05



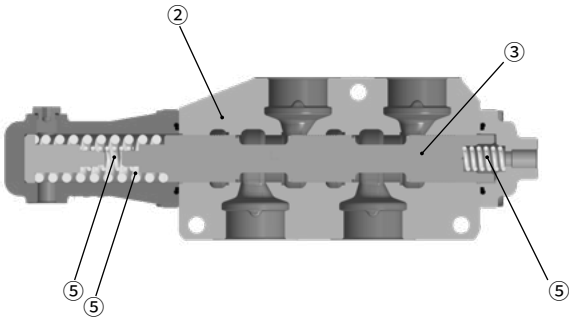
- 1. 电磁铁
- 2. 阀体
- 3. 阀芯
- 4. 堵头
- 5. 弹簧
- 6. 电磁锁

· DHF 05A

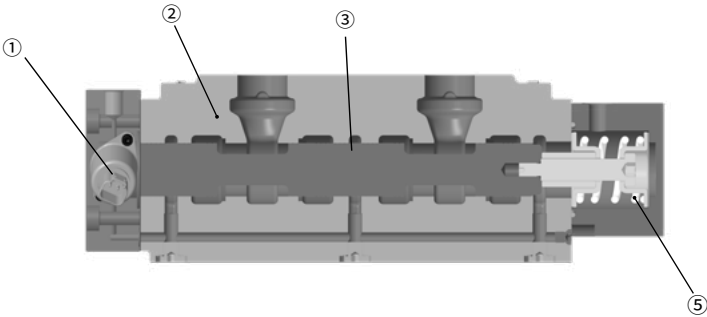


剖面图

· DHF 20



· DHF 45



- | | |
|--------|--------|
| 1. 电磁铁 | 4. 堵头 |
| 2. 阀体 | 5. 弹簧 |
| 3. 阀芯 | 6. 电磁锁 |

技术参数

通用

| | | | | | |
|---------|---------------|---------------|--------------|--------------|--------------------------|
| 结构 | 两位六通 | | | | |
| 通径 | 04 | 06 | 14 | 20 | 45 |
| 油口连接尺寸 | ISO 1179-1 | | | ISO 9974-1 | ISO 6162-2 ISO 1179-1 |
| 重量 (kg) | 1.4 | 1.6 | 7.7 | 11.7 | 29.3 |
| 外形尺寸 | 139.1×46×59.5 | 174.5×74×73.2 | 259×105×92.3 | 362.5×110×88 | 370×122×120 |

| | | | |
|---------|-------------|---------------|----------------|
| 结构 | 两位四通 (组合) | 三位四通 | |
| 通径 | 04A | 05 | 05A |
| 油口连接尺寸 | ISO 1179-1 | | |
| 重量 (kg) | 5.2 | 2.3 | 3.7 |
| 外形尺寸 | 213.7×93×68 | 206.8×65×72.5 | 246.9×65×106.5 |

液 压

| | | | | | | | | | |
|------|------------|-----|-----|-----|-----|-----|-----|-----|-----|
| 通 径 | | 04 | 04A | 06 | 14 | 20 | 45 | 05 | 05A |
| 额定流量 | Q (L/min) | 25 | 25 | 60 | 140 | 200 | 450 | 35 | 50 |
| 最大压力 | 内部泄油 (bar) | 250 | 210 | 200 | 200 | - | - | 315 | 210 |
| | 外部泄油 (bar) | 350 | | 315 | 315 | 315 | 350 | | |

使用环境

| | |
|---------------------------------------|--|
| 液压油液 | (HL, HLP) 按 DIN51 524 标准; 液压油液 HEES(合成醇) 按 VDMA24568 标准 |
| 液压油液温度范围 (°C) | -20 到 +90 |
| 推荐黏度范围 v (mm²/s) | 10 到 380 |
| 液压油的最大允许污染度、 符合 ISO 4406(c) 的清洁度等级 | 等级 20/18/15, 建议使用滤芯过滤比 β10 ≥ 75 的过滤器 |

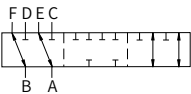
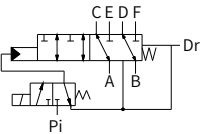
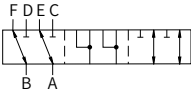
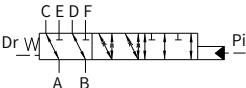
(若使用时超过表中规定参数, 请向我公司咨询)

电 气

| |
|----------------------|
| 电开关: |
| ·接头: Deutsch DT04-2P |
| ·防护等级: IP69k |
| ·供电电压: 12 或 24VDC |

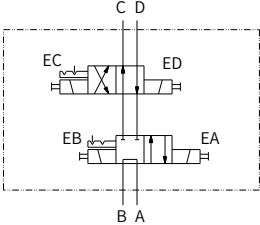
订货型号



| | | | | | | |
|-----------|-----|---|------|---|----|---|
| ①结构 | DHF | | 两位六通 | | | |
| ②通径 | | 04 | 06 | 14 | 20 | 45 |
| ③阀芯中位机能 | 6A |  | | 无 | |  |
| | 6B |  | |  | | 无 |
| ④控制方式 | W41 | 电开关控制，24V | | 无 | | 有 |
| | W43 | 电开关控制，12V | | 无 | | 有 |
| | H | 液控 | | 有 | | 无 |
| ⑤手动应急操作按钮 | N | 带手动应急操作按钮 | | 无 | | 无 |
| ⑥插头 | K7 | Deutsch DT04-2P | | 无 | | 有 |

订货型号



| | | |
|-----------|-----|---|
| ①结构 | DHF | 两位四通（组合） |
| ②通径 | | 04A |
| ③阀芯中位机能 | L |  |
| ④控制方式 | W41 | 电开关控制，24V |
| | W43 | 电开关控制，12V |
| ⑤手动应急操作按钮 | N | 带手动应急操作按钮 |
| ⑥插头 | K7 | Deutsch DT04-2P |

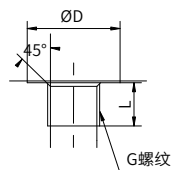
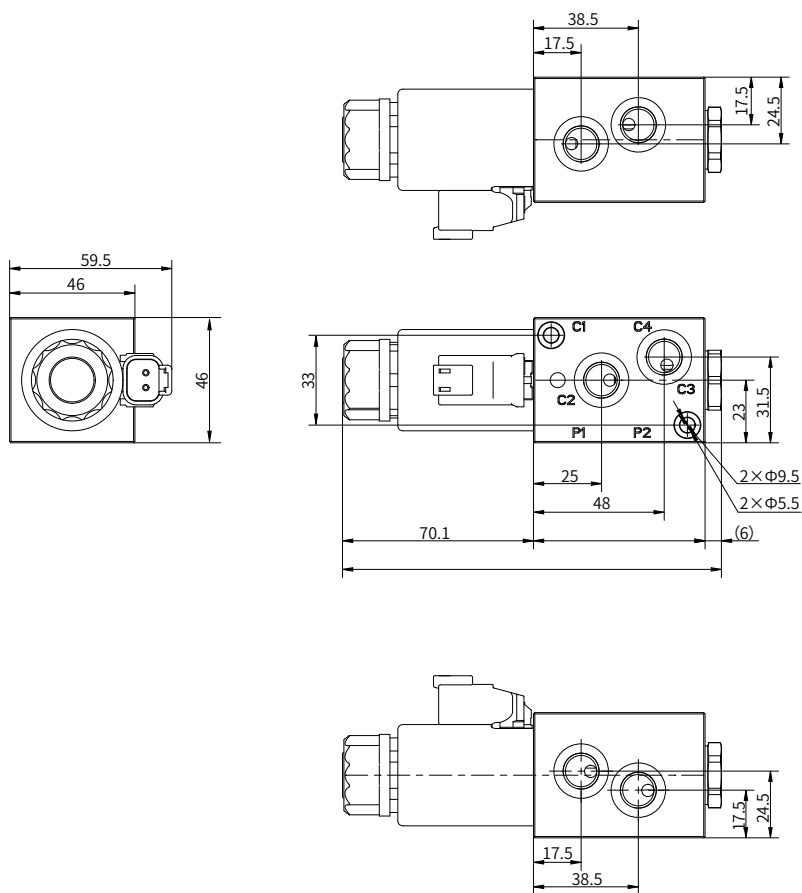
订货型号



| | | | | |
|-----------|-----|-----------------|-----|--|
| ①结构 | DHF | 三位四通 | | |
| ②通径 | | 05 | 05A | |
| ③阀芯中位机能 | 6A | | EL | |
| | 6B | | | |
| | 6H | | | |
| ④控制方式 | W41 | 电开关控制，24V | | |
| | W43 | 电开关控制，12V | | |
| ⑤手动应急操作按钮 | N | 带手动应急操作按钮 | | |
| ⑥插头 | K7 | Deutsch DT04-2P | | |

外形尺寸

· DHF 04



油口尺寸

P1 口、P2 口: G1/4

C1 口、C2 口: G1/4

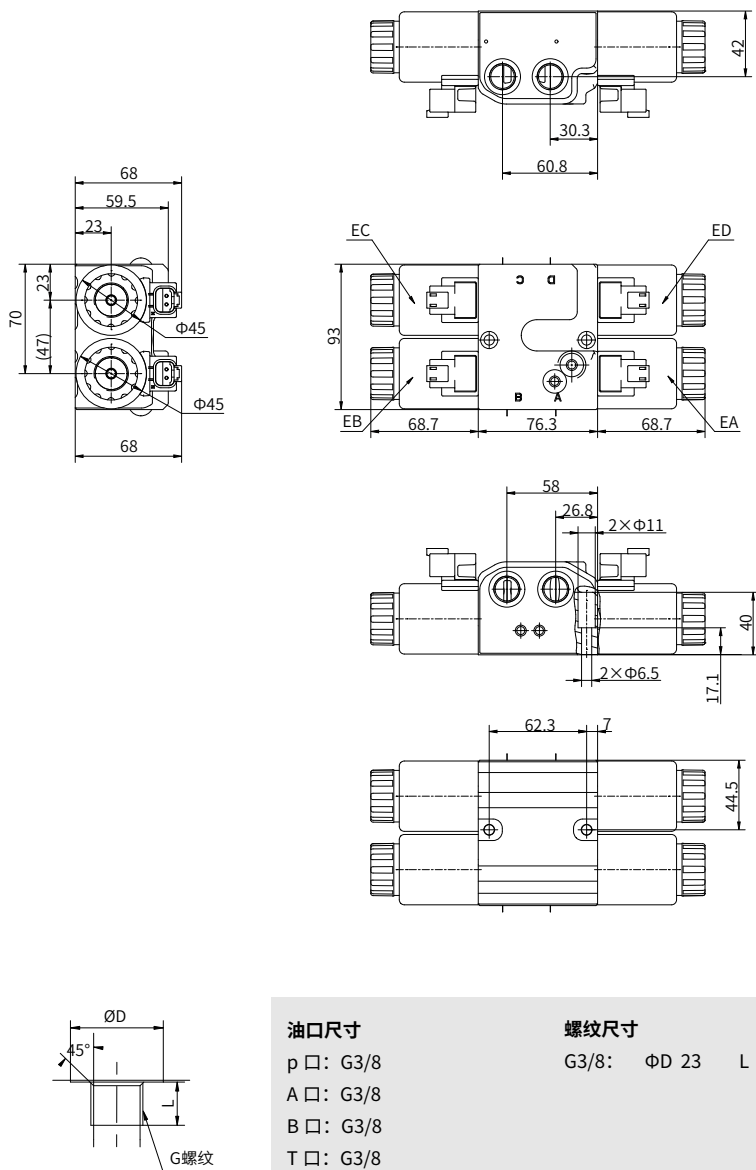
C3 口、C4 口: G1/4

螺纹尺寸

G1/4: ΦD 20 L 12.5

外形尺寸

• DHF 04A



油口尺寸

p □: G3/8

A □: G3/8

B □: G3/8

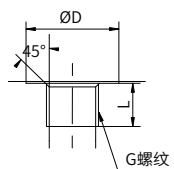
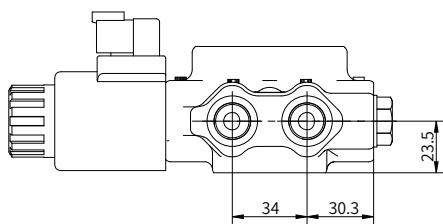
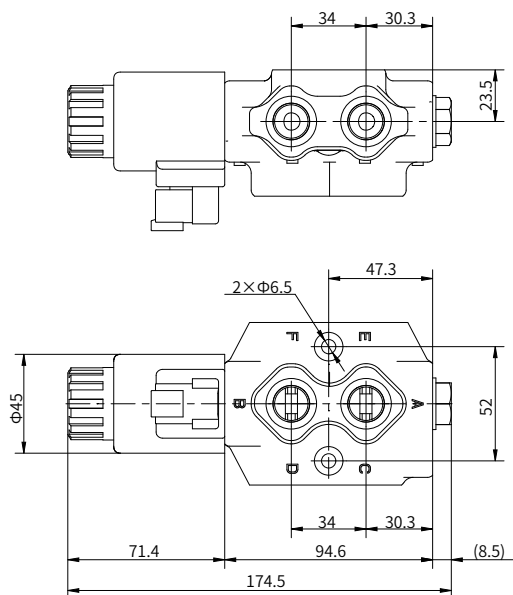
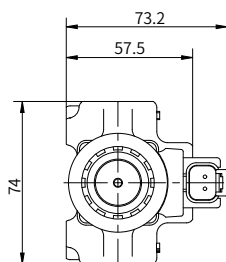
T □: G3/8

螺纹尺寸

G3/8: ΦD 23 L 12.5

外形尺寸

· DHF 06



油口尺寸

A 口、B 口: G3/8

C 口、D 口: G3/8

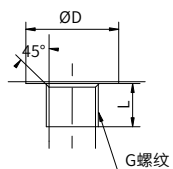
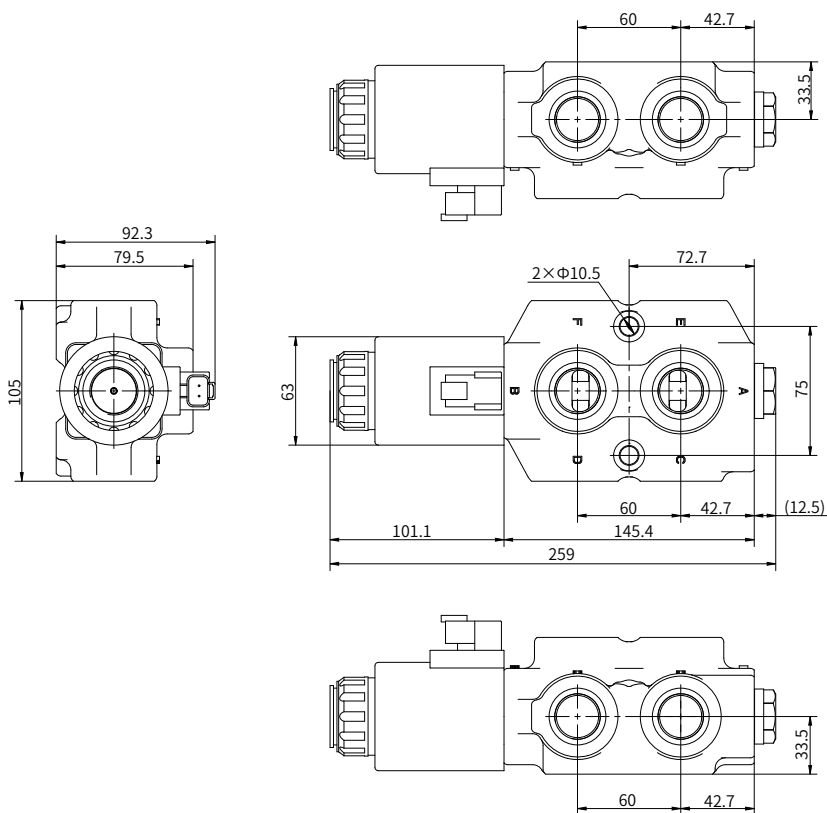
E 口、F 口: G3/8

螺纹尺寸

G3/8: ΦD 23 L 12.5

外形尺寸

· DHF 14



油口尺寸

A □、B □: G3/4

C □、D □: G3/4

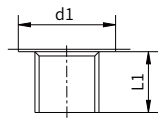
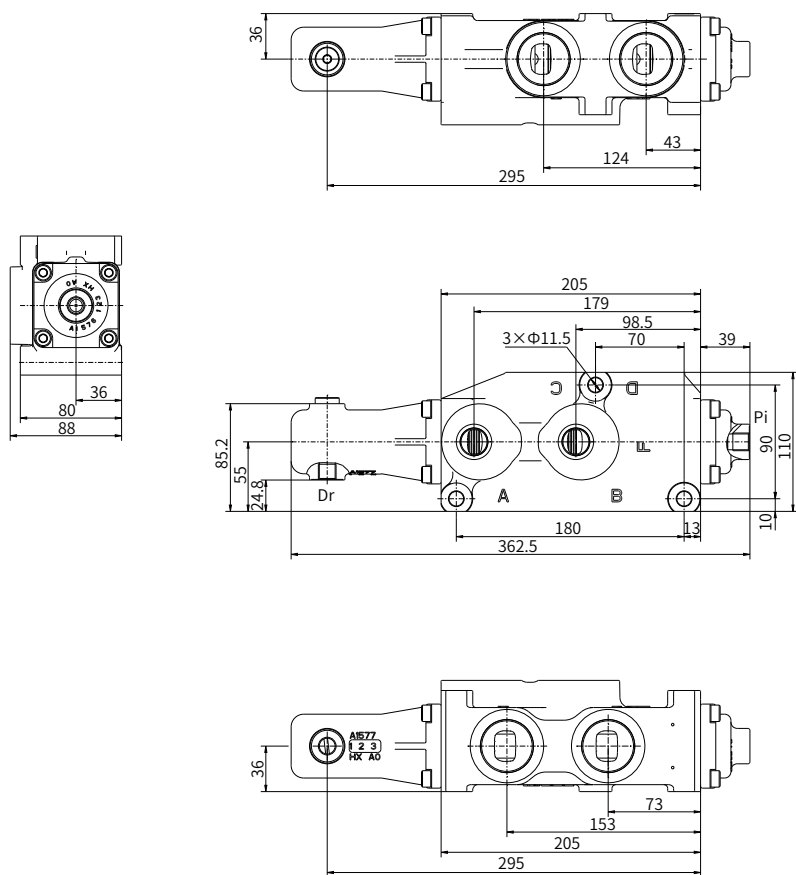
E □、F □: G3/4

螺纹尺寸

G3/4: ΦD 33 L 16.5

外形尺寸

· DHF 20



油口尺寸

A 口、B 口、C 口、D 口:

M42×2

E 口、F 口: M22×1.5

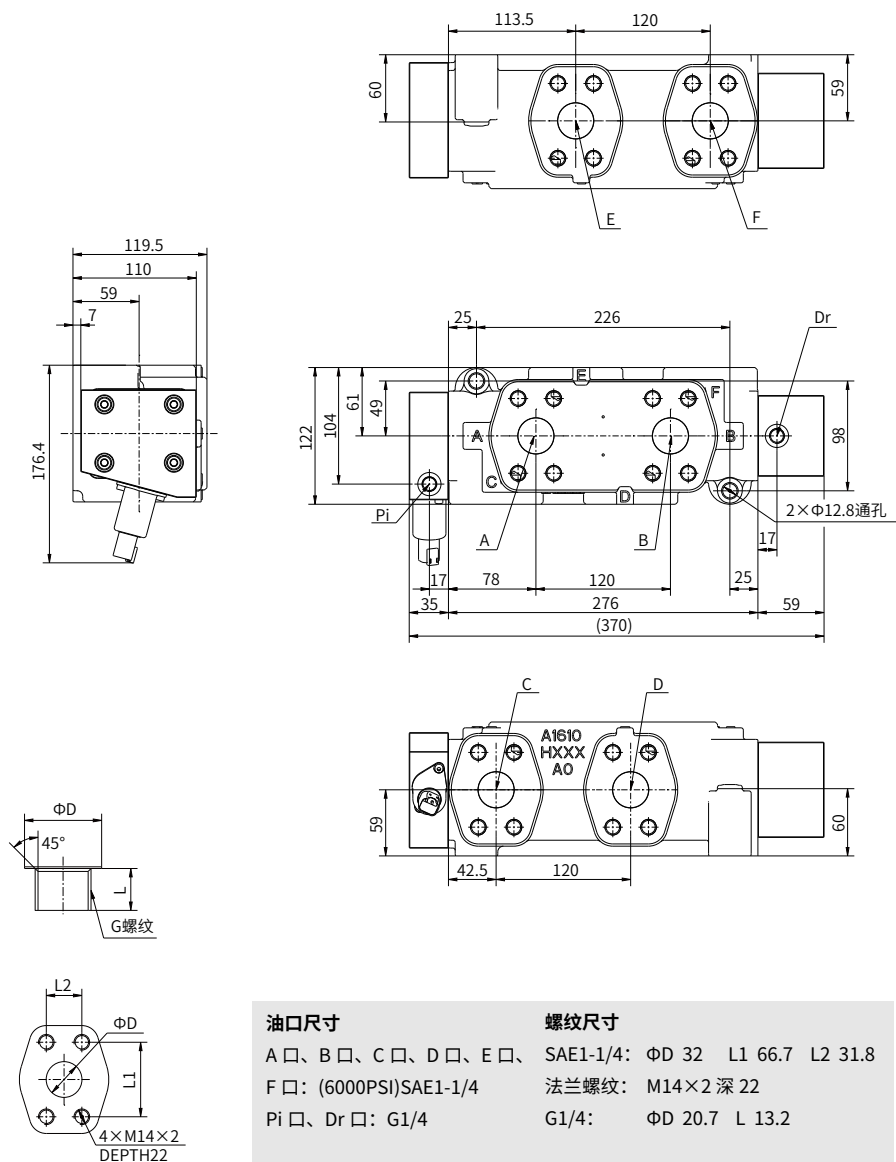
Pi 口、Dr 口: M14×1.5

螺纹尺寸

M42×2: $\Phi D 58$ L1 20M22×1.5: $\Phi D 28$ L1 14M14×1.5: $\Phi D 25$ L1 12.5

外形尺寸

· DHF 45



油口尺寸

A 口、B 口、C 口、D 口、E 口、SAE1-1/4: ΦD 32 L1 66.7 L2 31.8

F 口: (6000PSI)SAE1-1/4

Pi 口、Dr 口: G1/4

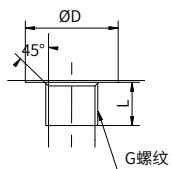
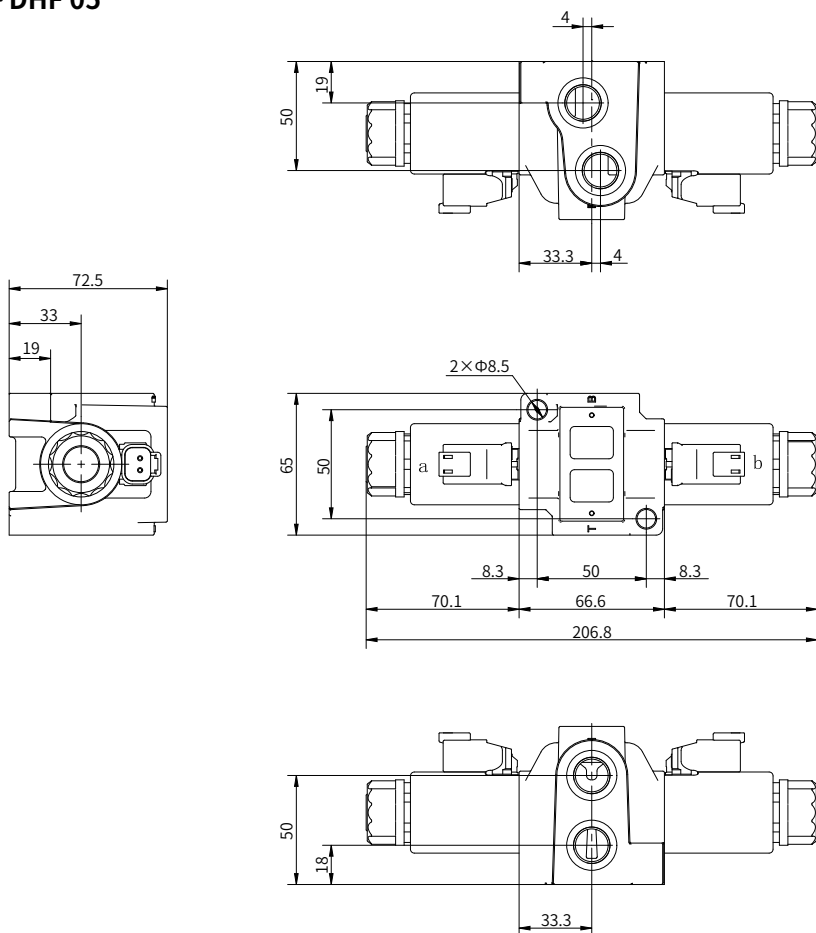
螺纹尺寸

法兰螺纹: M14x2 深 22

G1/4: ΦD 20.7 L 13.2

外形尺寸

· DHF 05



油口尺寸

p □: G3/8

A □: G3/8

B □: G3/8

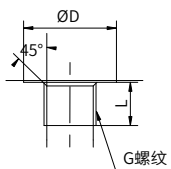
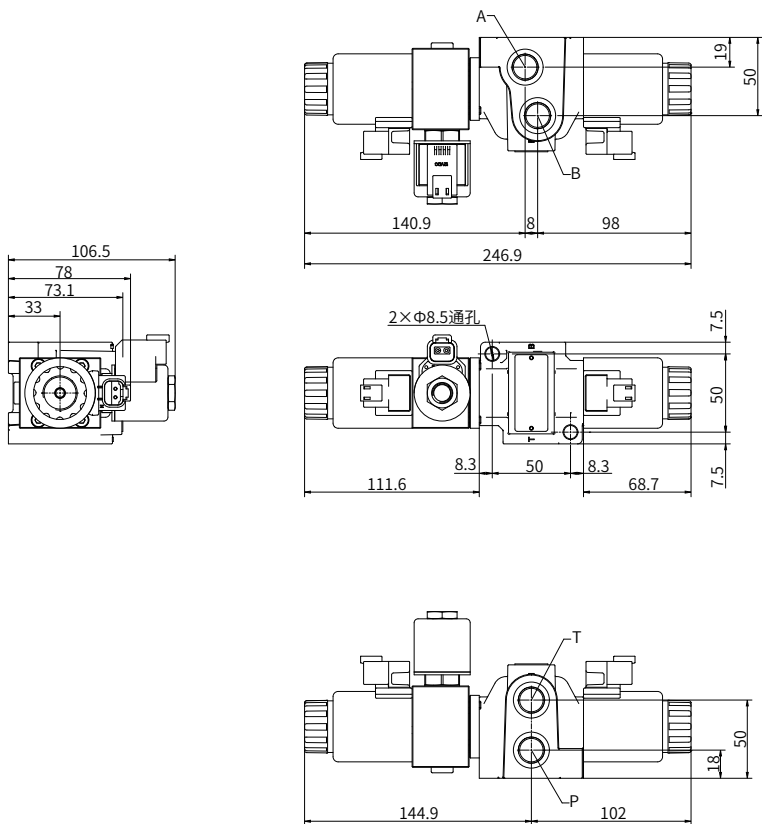
T □: G3/8

螺纹尺寸

G3/8: ΦD 23 L 12.5

外形尺寸

· DHF 05A



油口尺寸

p □: G3/8

A □: G3/8

B □: G3/8

T □: G3/8

螺纹尺寸

G3/8: $\varnothing D$ 23 L 12.5



© 未经恒立液压公司授权，此宣传册任何部分不得以任何方式翻版、编辑、复制及使用电子方式进行传播。由于产品一直在不断开发创新中，本宣传册中信息不针对特定行业的特殊条件或适用性，对于因此而产生的任何不完整或不准确描述，恒立液压不承担责任。